

仿 生 机 器 人

Hobbs

产品介绍

- 国内首款高自由度、可沉浸式交互的仿生机器人头，适用于娱乐导览、服务陪伴、心理治疗等场景。

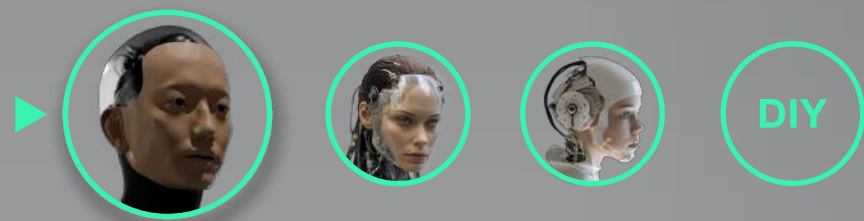
该产品基于先进的多模态大模型和超仿生的机械结构打造而成，可以实现具有物理实体的数字永生。

单头

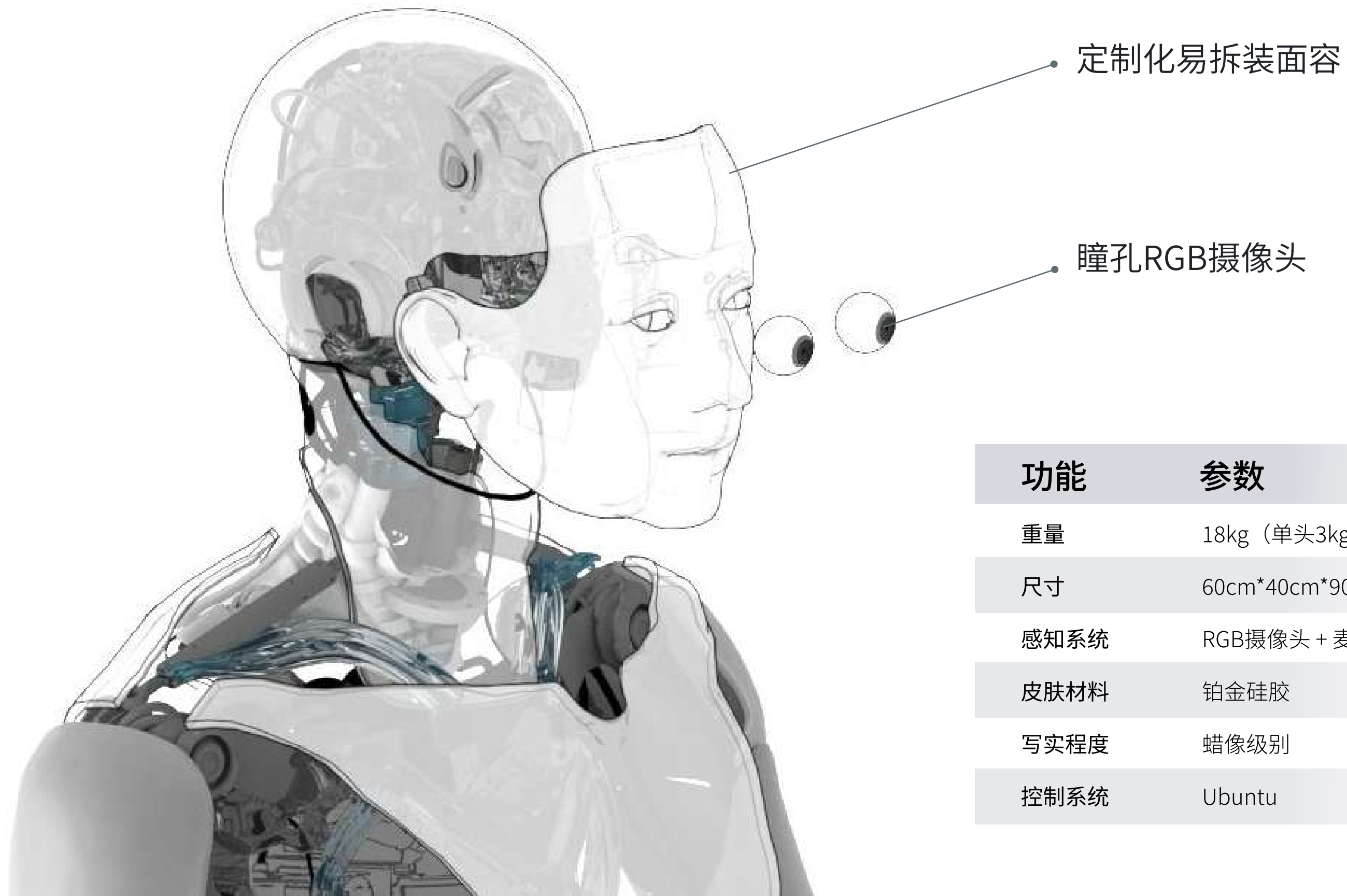
半身平台

自由度 **29** DoF

54 DoF



产品参数

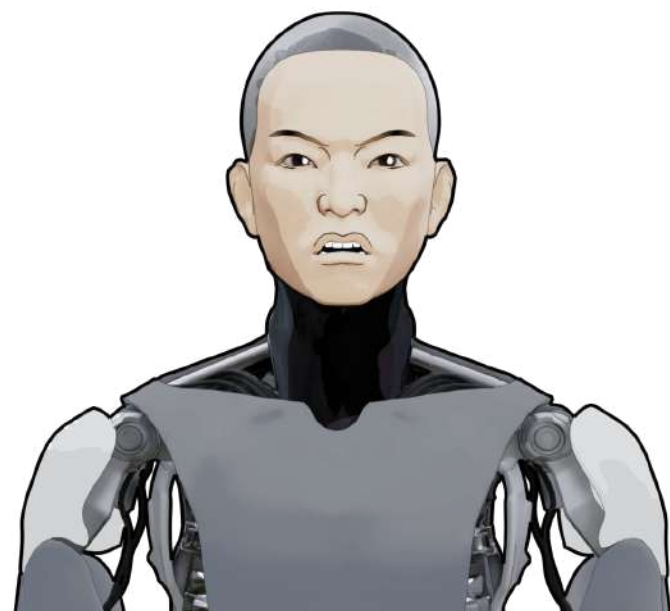


定制化易拆装面容

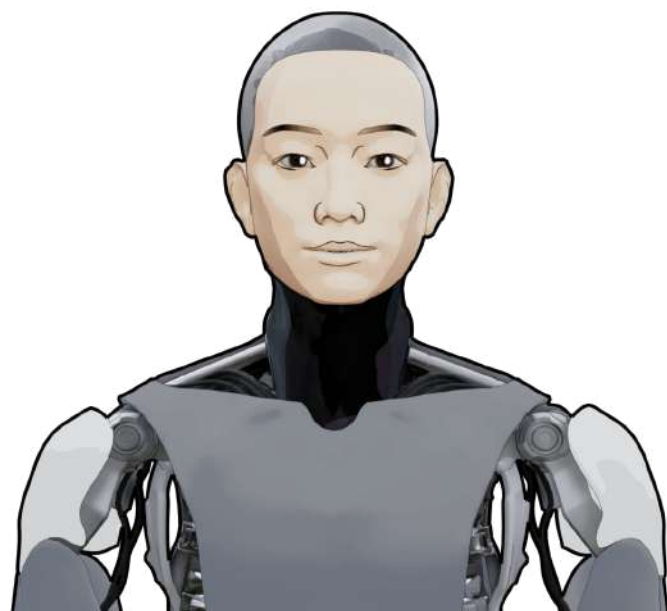
瞳孔RGB摄像头

功能	参数
重量	18kg (单头3kg)
尺寸	60cm*40cm*90cm
感知系统	RGB摄像头 + 麦克风阵列
皮肤材料	铂金硅胶
写实程度	蜡像级别
控制系统	Ubuntu

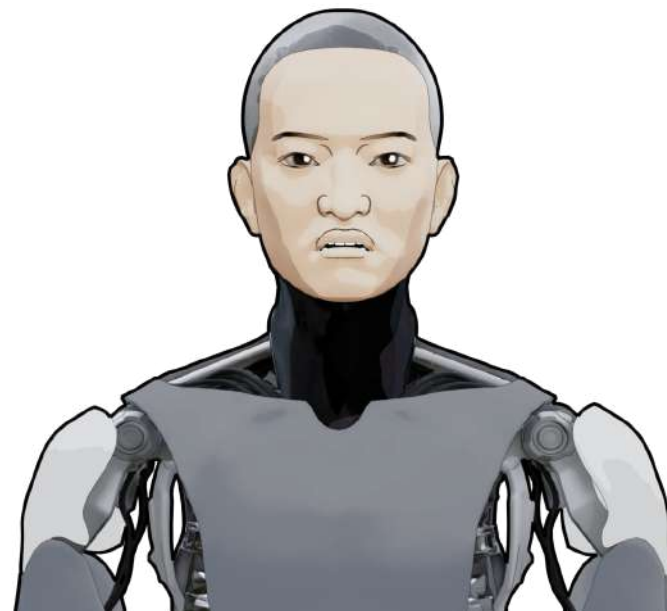
丰富的面部自由度



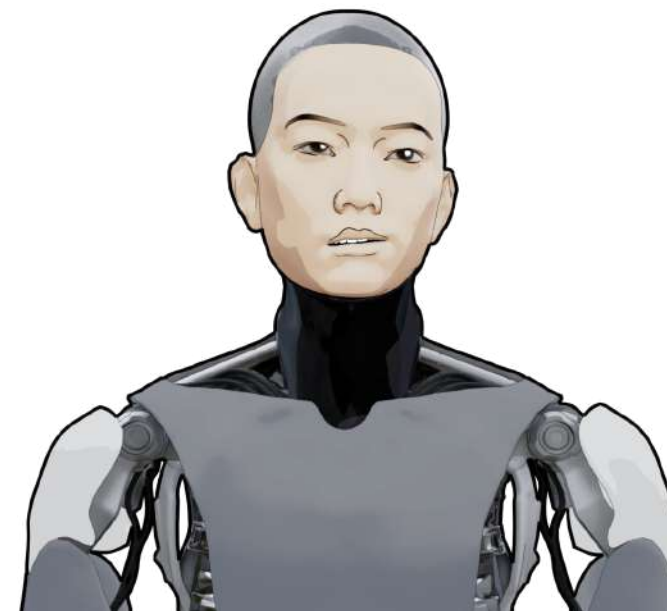
愤怒



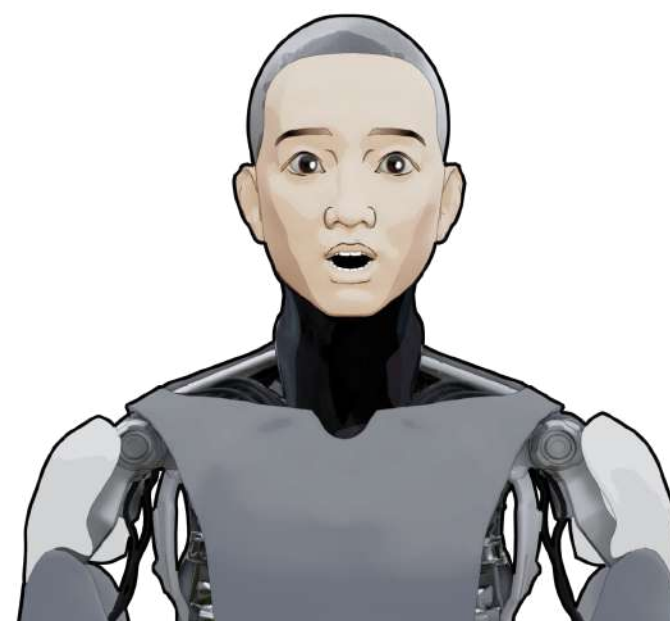
微笑



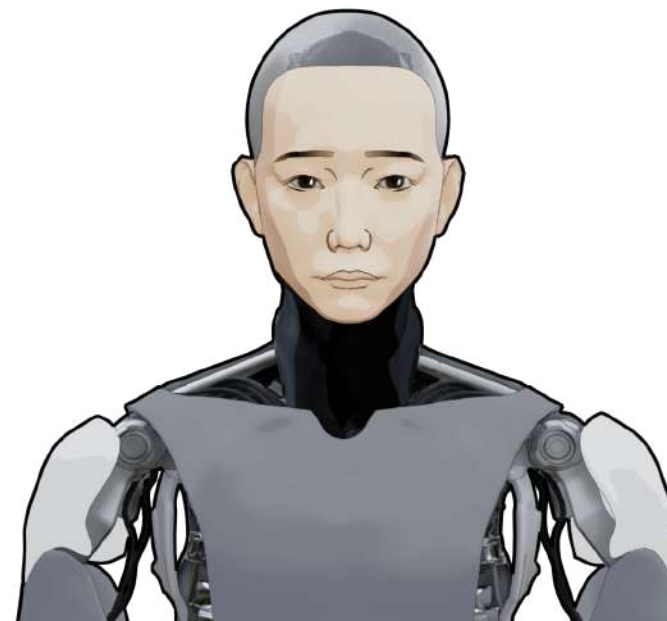
厌恶



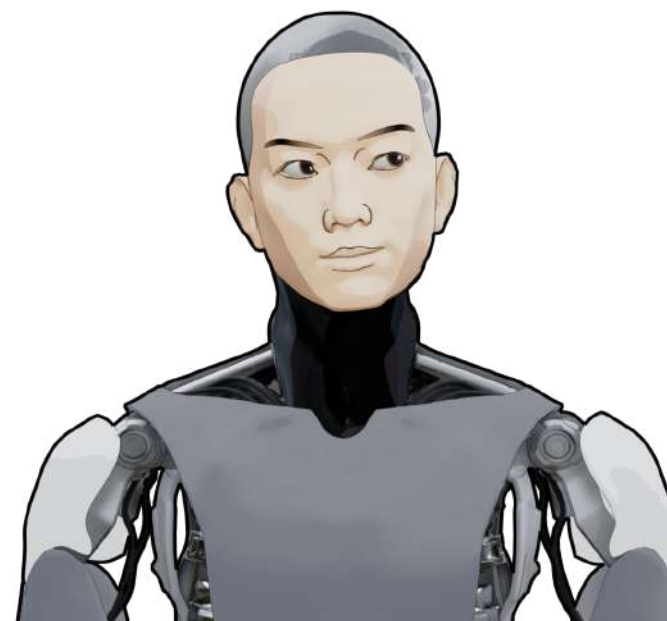
轻蔑



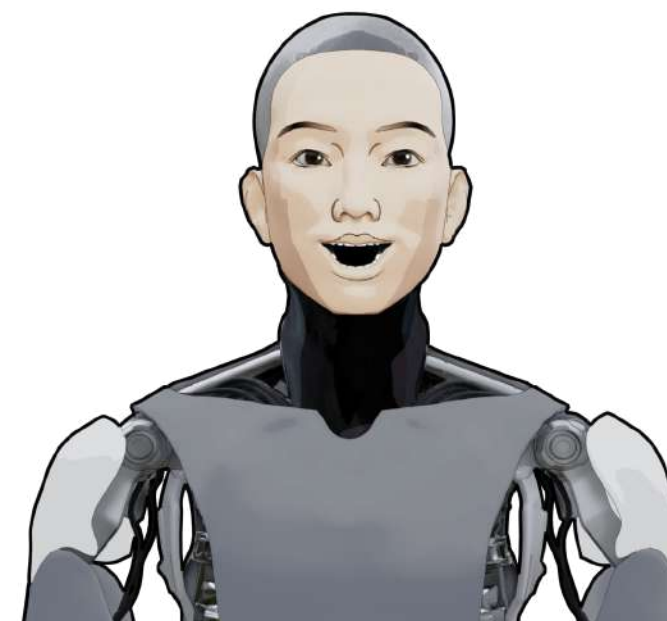
吃惊



伤心



思考



大笑

应用场景

娱乐导览

心理治疗

展览表演

服务陪伴



Created by NOETIX



商务合作请联系：
noetix@noetixrobotics.com