

FORWARD

前沿重工 C8 芯钻机

C8 岩芯钻机

FORWARD 的 C8 是一款非常坚固的履带式钻机，具有操作人员所需的所有用户友好功能，并且人机界面友好。钻机在严格的质量控制体系下制造，并在发货前经过严格测试。

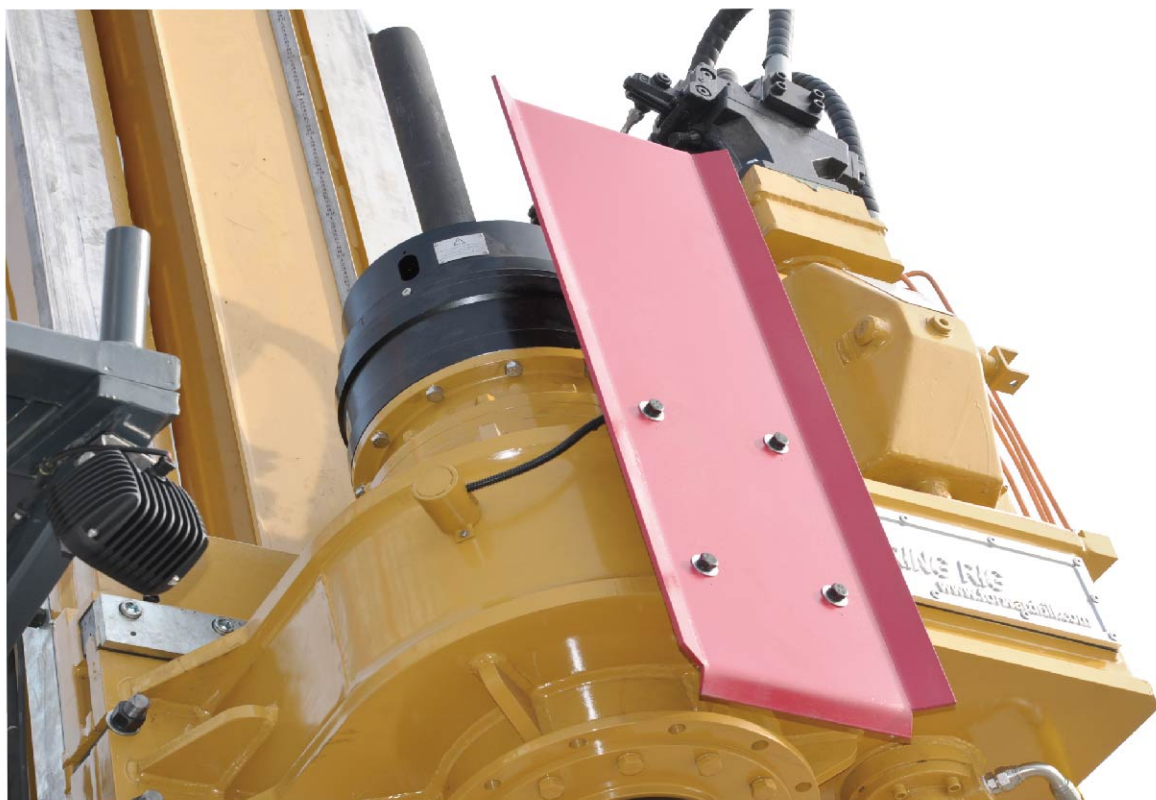
C8钻机把工作可靠性放在优先位置，采用了最优质的世界一流组件进行组装，例如Danfoss液压泵、液压控制阀、液压马达和康明斯发动机。

C8钻机安装有三速手动变速箱，可提供适合的扭矩和转速的组合。



C8钻机安装有标准的PQ液压卡盘，并且提供4700mm的给进行程，能够使用4.5米长的钻杆

C8钻机的可折叠桅杆和滑移支架操作简便，设计新颖，配有安全防护装置和紧急停止按钮等安全功能，使钻机操作方便且安全。



动力头

- ▶ 动力头的主轴通孔直径121mm，可以使用DCDMA标准的B、N、H和P系列以及国产S59、S75、S95等直径小于118mm的外平钻杆。
- ▶ 五点夹持的液压卡盘，弹簧夹紧，液压打开，工作安全可靠！
- ▶ 动力头运行平稳可靠，可以方便的实现加、减压钻进。
- ▶ 动力头可以横向移动让开孔口，使得工作更加方便。

桅杆

- ▶ 刚性设计的桅杆即使在最恶劣的地质条件下也能提供卓越的性能和可靠性。操作者钻进工作和桅杆升降/伸展控制阀的分别布置大大降低了工作期间发生故障的概率。
- ▶ 可折叠伸缩桅杆确保了钻进的可靠性。钻孔桅杆的下端在钻孔时能够滑移并锚定地面，提供额外的稳定性。





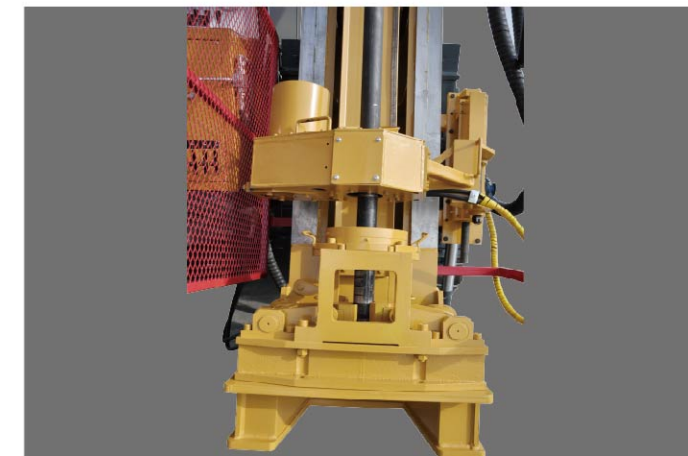
操作面板

- ▶ 动力头回转和精细给进控制阀均装有摩擦阻尼器，极易操作且易于找到中性位置。
- ▶ 所有仪表均位于控制台，便于观察。



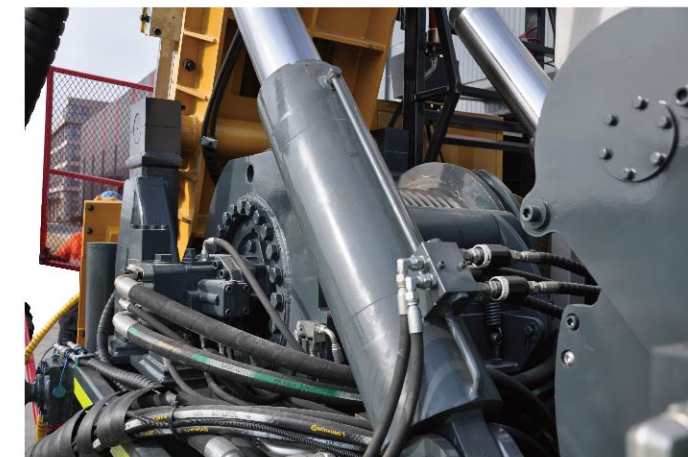
罩壳

钢质罩壳能够有效防护柴油机及液压系统，各侧面板均能拆卸，能适应各种极端天气。同时需维护保养位置均有活动门便于操作。



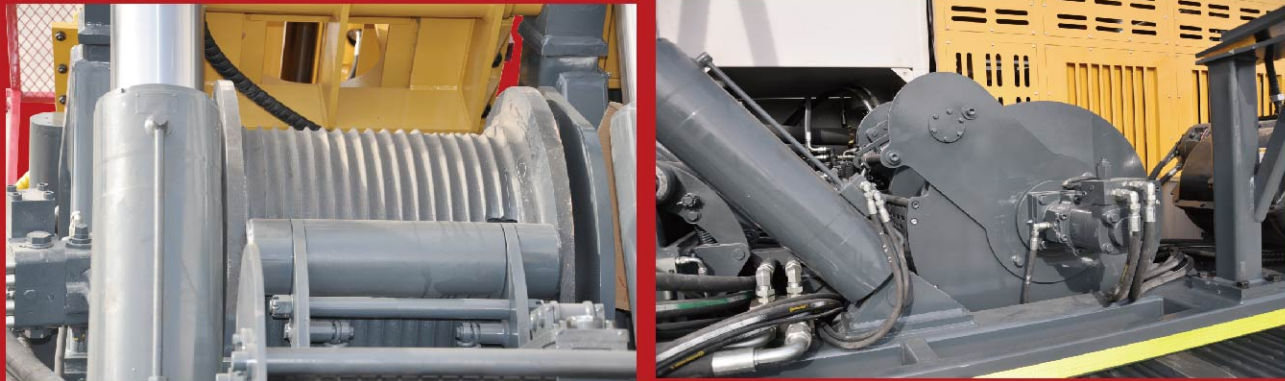
动力头给进/回拖系统

动力头给进平稳可靠，并且配有拧管机，更加便于操作。



液压系统

液压泵为柱塞变量泵，阀为PVG32变量阀，马达为柱塞变量马达，均来自Danfoss，质量可靠。



主卷扬机

安装在桅杆中线的主卷扬机提升力可达25吨，制动力达到50吨。



绳索卷扬

配有排绳系统的绳索卷扬机，容绳量可达4000米。

履带底盘

来自韩国液压驱动马达的履带底盘坚固可靠，越野能力强。



TECHNICAL SPECIFICATIONS FORWARD C8



前沿 C8钻机技术参数

采用钻井液钻进

钻杆/钻具	钻进深度 (米)	钻进深度 (英尺)
NQ/S75钻杆	3 000	9 842
HQ/S95钻杆	2 400	7 874
PQ/S122钻杆	1 750	5 742

*The figures have been calculated based on a vertical, straight, clean down hole using a 12 000Kg hoist (single line pull). Actual drilling capacity will depend on in-hole tools, conditions, drilling techniques and equipment used.

发动机

康明斯 QSL8.9-C360,电喷涡轮增压水冷, 6缸。

	公制	英制
排量	8.9 L	8.9L
最大功率	268 KW	360 HP
排放标准	国 III	国 III

输出转速及扭矩

(液压马达调定且柴油机达到 2,100转/分时)

挡位	转速 (空载) RPM	扭矩(停止) Nm
第1挡	277 - 553	8 120 - 3 665
第2挡	489 - 979	4 152 - 2 077
第3挡	574 - 1200	3 538 - 1 769

注: 钻杆输出转速和扭矩在所示各档位范围内可无极可调。实际转速受发动机转速和液压马达排量设置的影响。

液压系统

	公制	英制
第一泵	轴向柱塞泵, 可变排量负载敏感, 压力补偿, 低压待机。	
最大排量	380 L/min	100 gpm
最大压力*	32 Mpa	4 640 psi
第二泵	轴向柱塞泵, 可变排量负载敏感, 压力补偿, 低压待机。	
最大排量	150 L/min	39.6 gpm
最大压力*	28 Mpa	4 060 psi
第三泵	轴向柱塞泵, 可变排量负载敏感, 压力补偿, 低压待机。	
最大排量	150 L/min	39.6 gpm
最大压力*	28 Mpa	4 060 psi
第四泵	轴向柱塞泵, 可变排量负载敏感, 压力补偿, 低压待机。	
最大排量	120 L/min	31.7 gpm
最大压力*	28 Mpa	4 060 psi
辅助泵 I	齿轮泵, 具有自动轴向间隙补偿机构, 能保证长时间的高容积效率	
最大排量	25 L/min	6.6 gpm
最大压力*	20 Mpa	2 900 psi
辅助泵 II	齿轮泵, 具有自动轴向间隙补偿机构, 能保证长时间的高容积效率	
最大排量	8 L/min	2.11 gpm
最大压力*	5 Mpa	725 psi
*出厂已经设定		

动力头

标准PQ动力头 - 通孔主轴	
动力头回转马达	Danfoss变量柱塞马达
动力头平移	液压驱动
液压卡盘	碟形弹簧夹紧, 液压打开 径向夹持力 244 640 N (55 000 lbf)
动力头润滑方式	油浴强制润滑
动力头润滑过滤器	25 微米高压过滤器

桅杆及给进系统

	公制	英制
给进行程	4.7 m	15.4 ft
起拔力	295 000 N	66 318 lbf
给进力	152 000 N	34 170 lbf
钻杆立根	9 m	30 ft
钻进角度	水平起30° 至垂直90°	

卷扬机

	公制	英制
主卷扬机 双速马达		
钩载 (单绳)		
空载	25 000 Kgf	55 115 lb
提升速度 (单绳)		
高速 (空载)	71 m/min	233 ft/min
低速 (空载)	44 m/min	144 ft/min
主卷扬钢丝绳	28mm	1.1 in
制动力	50 000 Kgf	110 230 Lbf

绳索卷扬

提升力		
空载	2 500 Kg	5 500 lb
满载	425 Kg	940 lb
提升速度		
空载	157 m/min	515 m/min
满载	430 m/min	1 410 m/min
容绳量 (8mm 钢丝绳)	4 000 m	13 100 ft
制动力	5 500 Kg	12 120 lb

附加信息

	公制	英制
燃料箱容量	200 L	52 US gal

DIMENSIONS AND WEIGHT

下夹持器

带有扶正功能, 油缸举升, 自重夹紧

	公制	英制
最大承载载荷	500 KN	111 000 lbf
最大通孔直径	227mm	8-1/2"
卡瓦及扶正套	BQ/NQ/HQ/PQ	BQ/NQ/HQ/PQ

泥浆泵

三缸单作用泥浆泵

	公制	英制
排量	0 - 320 升/分	0 - 84.5 gpm
压力	0 - 7 Mpa	0 - 1 015 psi

FORWARD C8 钻机外形尺寸

重量	25 500 Kg
运输尺寸 (L×W×H)	8 400 × 2 500 × 2 700 mm





CONTACT INFORMATION:
FORWARD GROUP

总部

RM B 4/F KINGSWELL COMM TOWER
NO.171-173 LOCKHART RD WANCHAI
HONGKONG

Tel:+852 6895 4922

E-mail: info@forwarddrill.com

FORWARD

工厂

连云港前沿重工机械有限公司

地址: 江苏省连云港市经济技术开发区听月路6号

电话: +86 518 81089618

传真: +86 518 81599918

24小时销售服务热线:+86 13056057070

电邮: info@forwarddrill.com

网址: www.forwarddrill.com